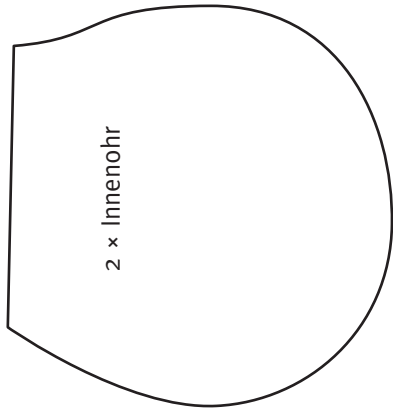
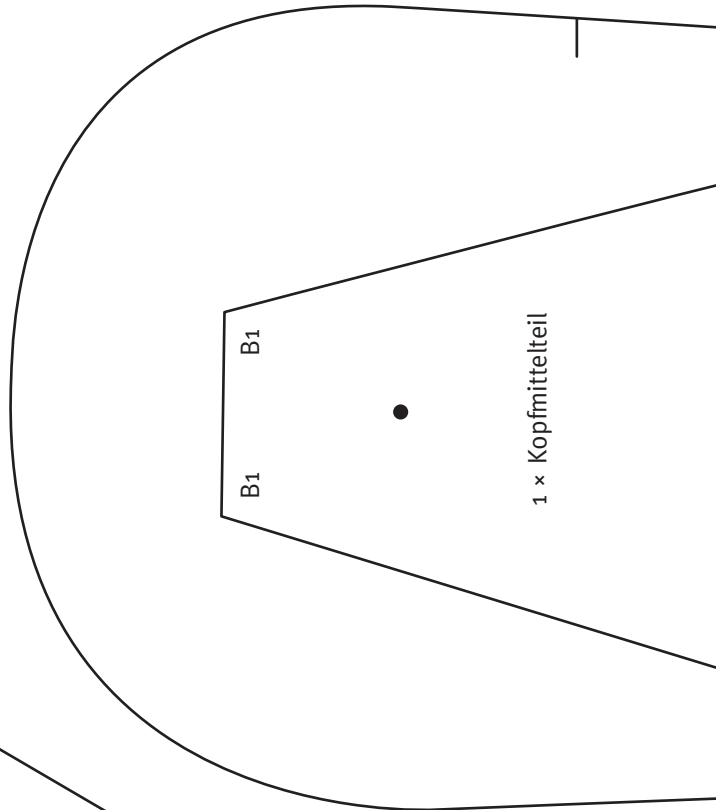


Mama-Bär (Seite xx)

5 cm

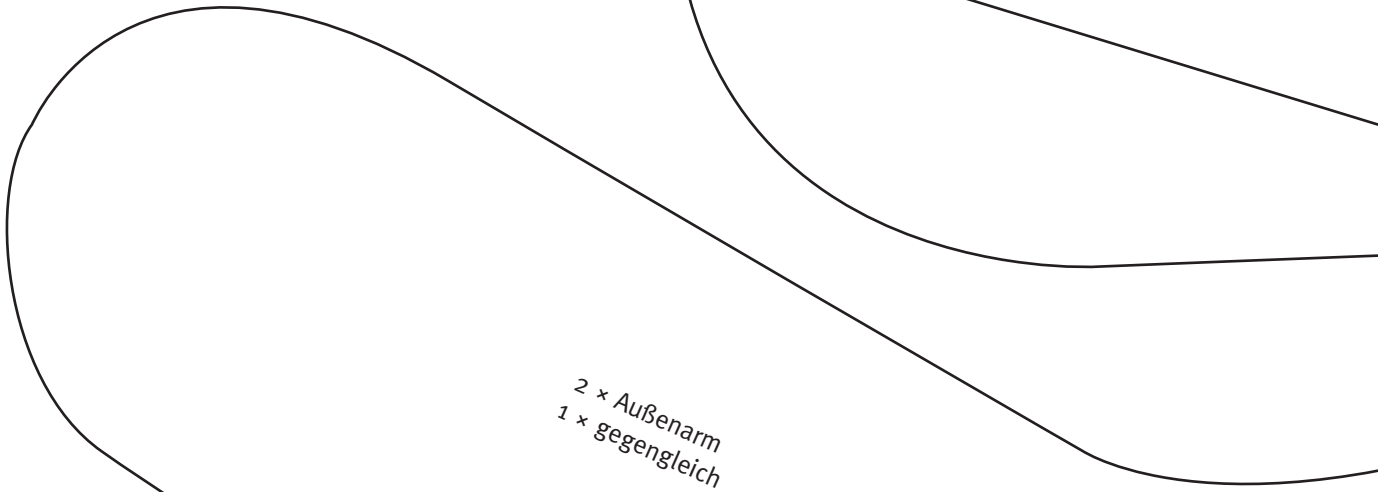


2 x Innenohr

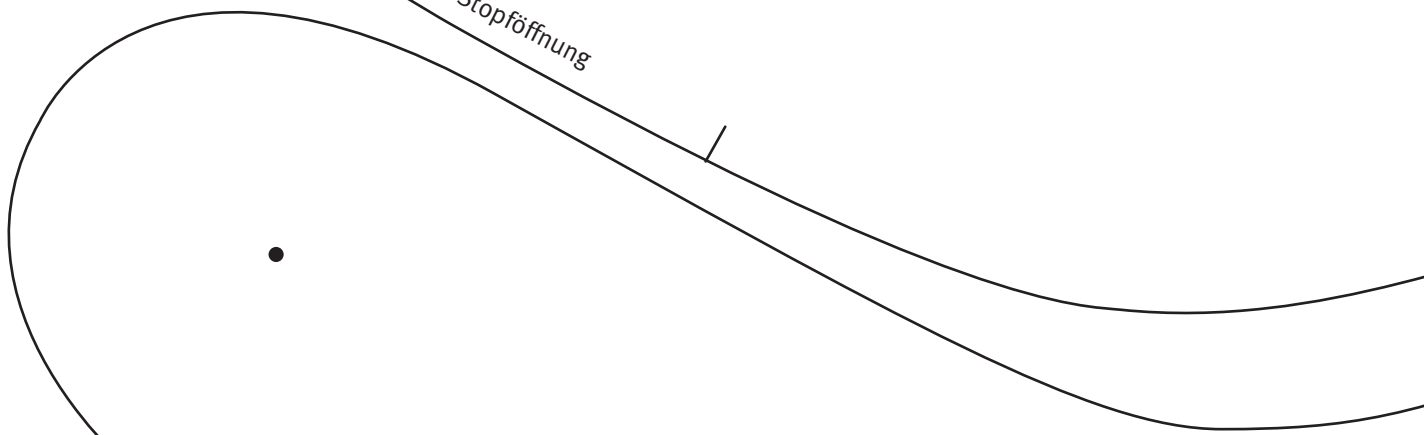


B1
B1

1 x Kopfmittelteil



2 x Außenarm
1 x gegengleich



2 x Innenarm
1 x gegengleich

Stopföffnung

Stopföffnung

Stopföffnung

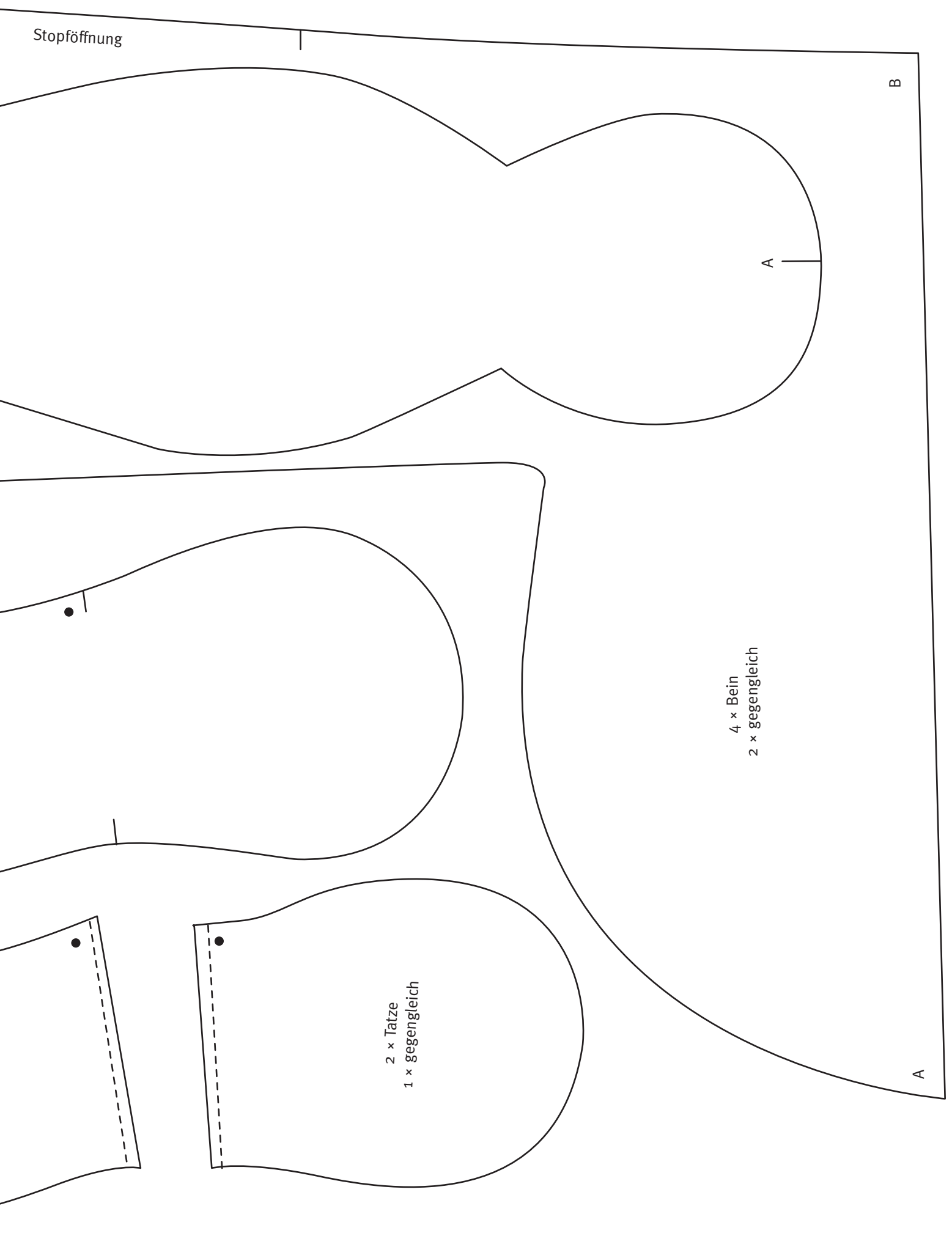
B

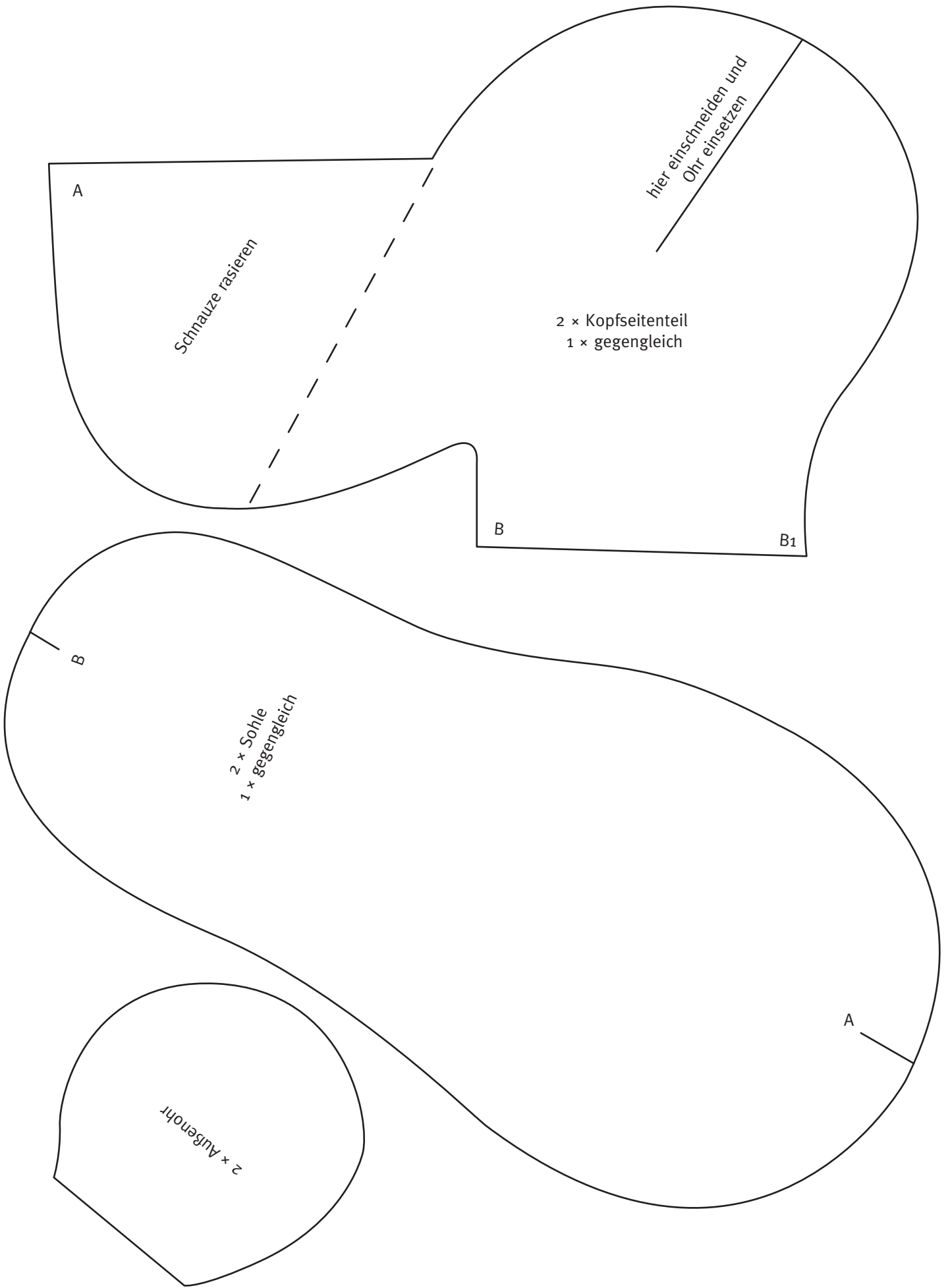
A

4 x Bein
2 x gegengleich

2 x Tatze
1 x gegengleich

A





hier einreihen, zuziehen, vernähen

Stopföffnung

2 × Körper
1 × gegengleich

