

Öff, öff (Seite 56)

5 cm

1 × Innenrüssel

A

2 × Sohle

●
Gelenkpunkt
Kopf

●
Gelenkpunkt
Arm

4 × Arm
2 × gegengleich

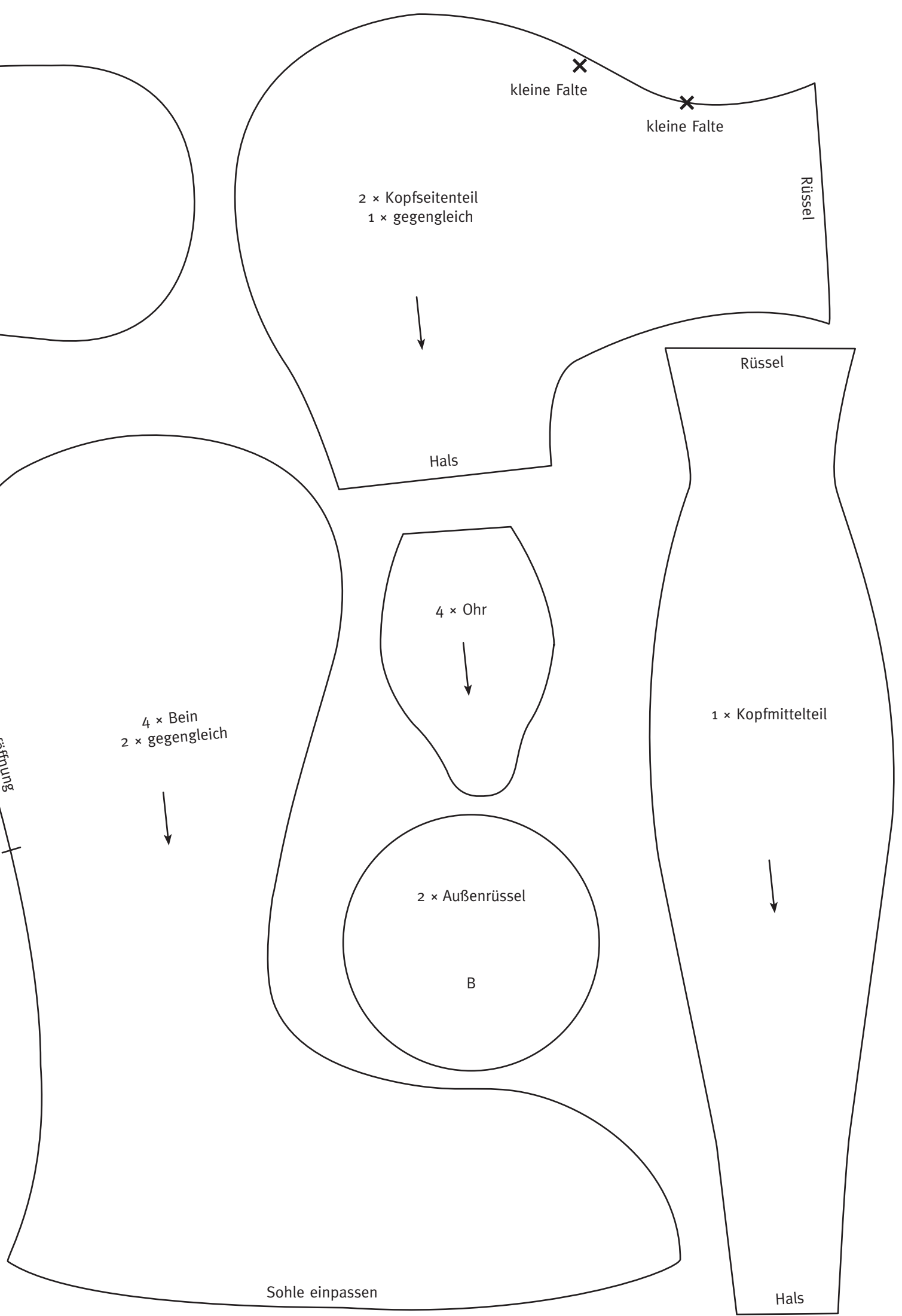
2 × Körper
1 × gegengleich

●
Gelenkpunkt
Bein

Stopföffnung

Stopföffnung

Stopföffnung



kleine Falte

kleine Falte

2 x Kopfseitenteil
1 x gegengleich

Rüssel



Hals

Rüssel

4 x Ohr



4 x Bein
2 x gegengleich



2 x Außenrüssel

B

1 x Kopfmittelteil



Sohle einpassen

Hals

öffnung